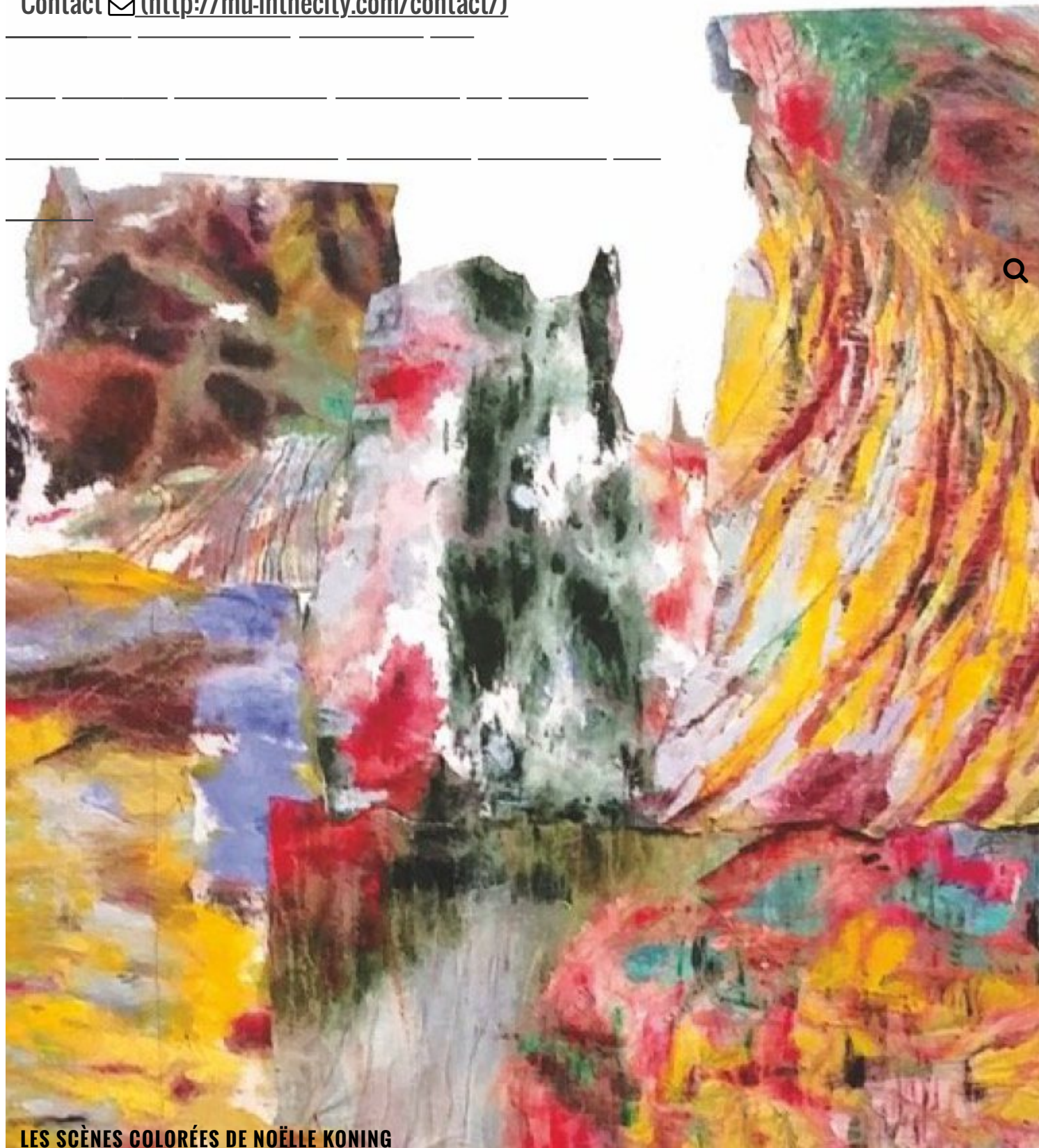


Concours

📷 Noëlle Koning, Galerie Pierre Hallet

Contact ✉ <http://mu-inthecity.com/contact/>



LES SCÈNES COLORÉES DE NOËLLE KONING



Née en 1960, Noëlle Koning expose régulièrement depuis les années 1980 en Belgique, en France et en Australie. Depuis toujours, elle peint sur papier. Sur une multitude de papiers ! Des formes, des éclats de couleurs, des traits et parfois quelques éléments descriptifs, comme ce singe, une silhouette humaine, un kangourou... Les feuilles qu'elle a couvertes de couleurs s'entassent en une pile de plus d'un mètre de haut dans son atelier. C'est sa réserve de sensations.

Pour créer une œuvre, elle s'empare de telle ou telle feuille, la déchire. Puis d'une autre, qu'elle met en pièces aussi. S'ensuit une recomposition, un puzzle, un assemblage, qui multiplie les plans, les champs et les sensations. Y éclate la couleur, les traits intenses, des aplats comme des mares impressionnistes, des végétaux ou des sentiers, l'ensemble formant une structure riche, mouvante, soyeuse, jubilatoire. Les papiers sont ensuite marouflés sur panneau ou toile. Ils sont chacun comme une petite scène d'une pièce de théâtre. En s'y plongeant, on sent les niveaux de profondeur, une perspective se forme, on peut s'enfoncer dans telle sente, vers tel marécage. Ce papier si soigneusement marouflé offre quand même ses bords déchirés, qui forment comme des frontières entre chaque zone.

Sur certaines œuvres, il reste déchiré sur les bords. Ces bords à vif ajoutent un aspect dramatique et puissant. On dirait presque une peau couverte de tatouages. On sent à la fois le geste du pinceau ou du crayon, et celui du papier déchiré. C'est à la fois intranquille et jubilatoire, riche de sensations et de perspectives. Ici une zone aqueuse, là, une autre en feu, plus loin, comme une colonne vertébrale, et là-bas l'invitation à entrer dans un arrière-fond en partie masqué. Noëlle Koning ne vous raconte pas d'histoire. Il n'y a pas de narration. Elle explore sans relâche l'instant présent, et ses multiples couleurs et couches. Elle vous invite à vous y plonger. C'est fort.

Noëlle Koning

Galerie Pierre Hallet

33 rue Ernest Allard

1000 Bruxelles

Jusqu'au 29 décembre

Du mardi au vendredi de 14h30 à 18h30,

samedi de 11h30 à 18h30, dimanche de 11h30 à 13h30

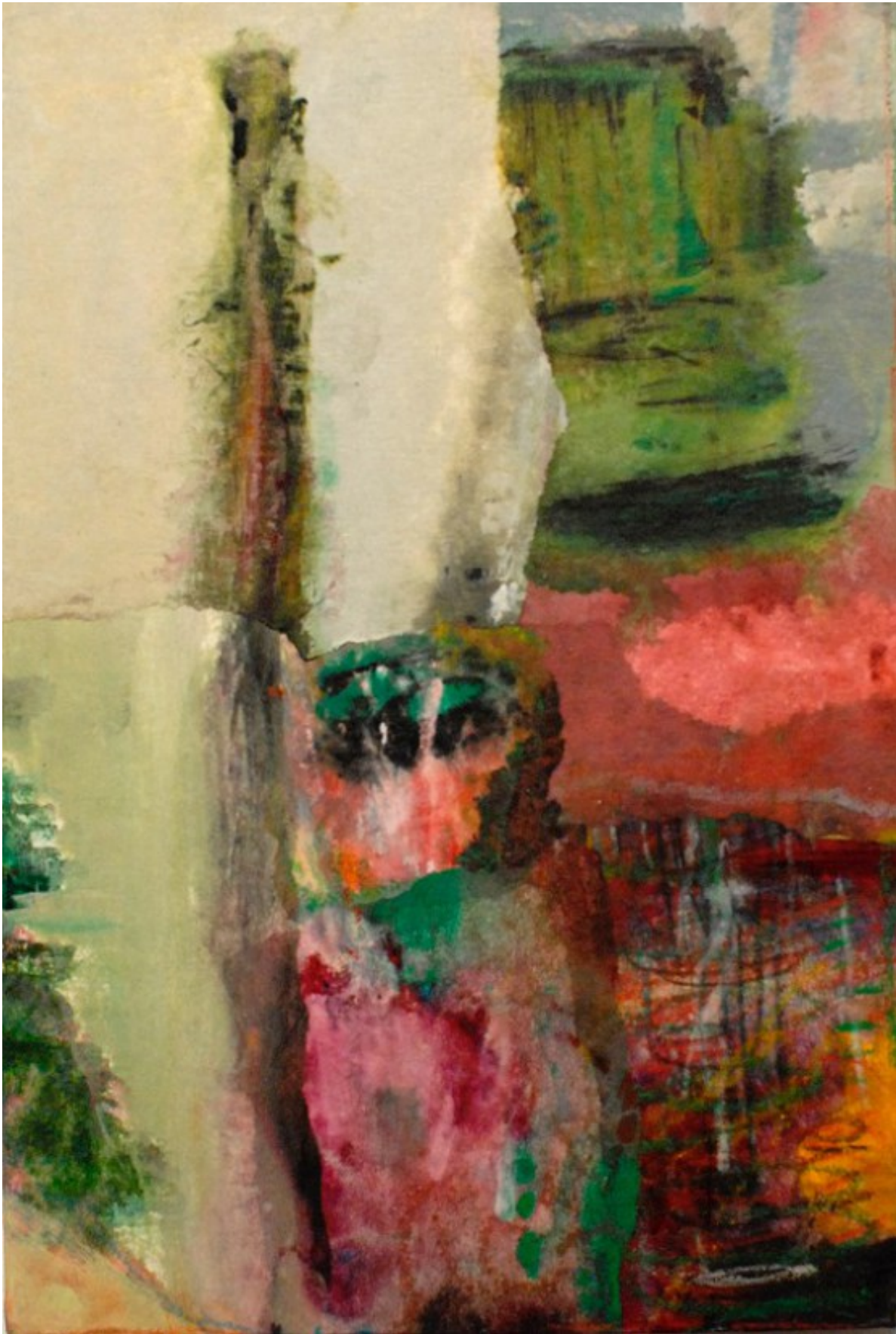


Noëlle Koning, Galerie Pierre Hallet



Noëlle Koning, Galerie Pierre Hallet





Noëlle Koning, Galerie Pierre Hallet



A PROPOS DE L'AUTEUR Noëlle Koning, Galerie Pierre Hallet

Muriel de Crayencour (<http://mu-inthecity.com/author/muriel-de-crayencour/>)

Rédactrice en chef et journaliste

"On écrit bien sur ce qu'on aime. J'aime admirer des œuvres. Chaque artiste ouvre sur notre humanité, notre universalité. Cela me touche à chaque fois. Plus j'en découvre, plus mon appétit pour l'art augmente et mon œil s'exerce ... Plus je ressens l'art, plus je comprends l'humain."

Muriel de Crayencour est journaliste et plasticienne. Elle a rédigé des chroniques, critiques et re-portages sur les arts visuels durant 5 ans dans L'Echo (<http://www.lecho.be>). Elle est journaliste culture pour M... Belgique (<http://www.mbelgique.be>) Elle a créé le magazine Mu in the City en janvier 2014